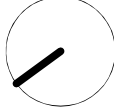
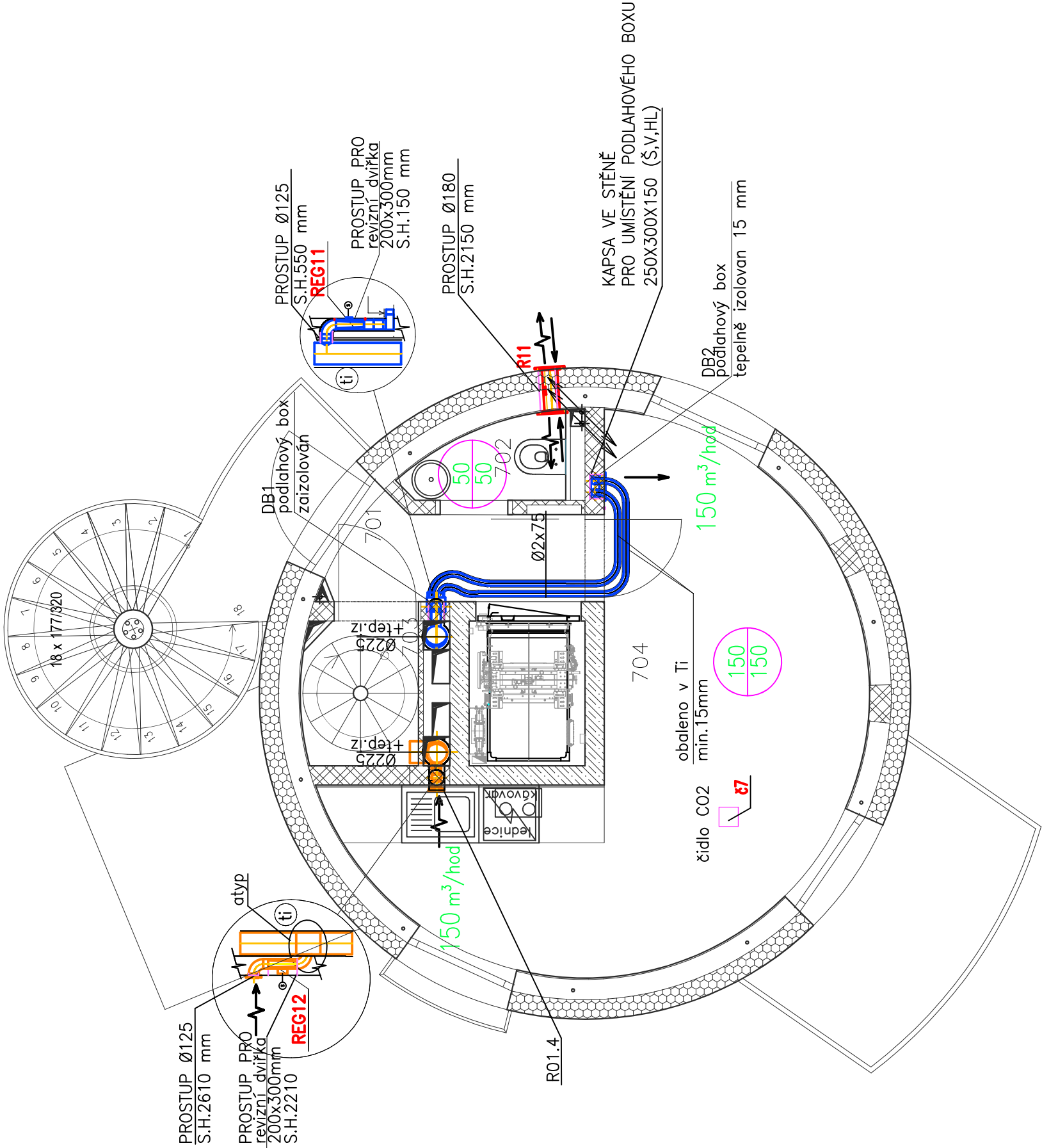



čís	MÍSTNOST	SKLADBA	PODLAHA	STROP	STĚNY	PLOCHA m2
701	ZÁDVEŘÍ, CHODBA	S–5a			Omítka	2.38
702	KOUPELNA, WC	S–5c	Cemflowlook	Beton pohledový	Benátský štuk omykat. 1.19	
703	SCHODIŠTĚ				Omítka	2.00
704		S–5a			Omítka/Obklad	17.24

LEGENDA ČAR A ZNAČENÍ:

	ODTAHOVÝ VZDUCH		TALÍŘOVÝ VENTIL
	PŘÍVODNÍ VZDUCH		TLUMIČ HLUKU
	PŘEFUKOVÝ VZDUCH		
	ODTAH VZDUCHU		REGULÁTOR PRŮTOKU OVLADANÝ SERVOPOHONEM
	PŘÍVOD VZDUCHU		POTRUBNÍ ODVODNÍ VENTILÁTOR
	VZT ZAŘÍZENÍ		ZPĚTNÁ KLAPKA
	CU POTRUBÍ CHLADIVO		REGULAČNÍ KLAPKA OVLADANÁ SERVOPOHONEM
	TEPELNÁ IZOLACE		



	HIP	VYPRACOVAL	KONTROLOVAL	PPS KANIA <small>PROJEKTOVATEL</small>		
	Ing. Jan Kania	Ing. Lindovská Linda	Ing. Jaromír Schindler			
						
	KATASTRÁLNÍ ÚZEMÍ, PARC.Č. : Pudlov (736716)					
MÍSTO STAVBY :		parc.č. 423/13, 423/5, 381/2			ARCHÍV	
STAVEBNÍK / OBJEDNATEL :		Ing. Vladimír Čížek, Ratičská 180, 735 51 Bohumín Pudlov			STUPEŇ	
NÁZEV AKCE : Konverze Vodárenské věže - výstavba větrné elektrárny Bohumín - Pudlov, parc. č. 423/13, 423/5, 381/2. k.ú. Pudlov						
OBJEKT :		SO 02 - KONVERZE VODÁRENSKÉ VĚŽE			PARÉ	
ČÁST :		D.1.2.4.3 - VZDUCHOTECHNIKA			UNOR 2024	
OBSAH :					Č. ZAKÁZKY 01/24	
					MĚŘÍTKO 1 : 50	
					ARCHIVNÍ ČÍSLO :	Č.V.
					PPS- 01/24-D.1.2.4.3.b-7	00